

Untersuchungsschema Ganzkörperuntersuchung

Allgemein:

Allgemeines Erscheinungsbild, Gang, Bewegungen, Stimme, Geruch, Blickkontakt
Gesichtsausdruck, Hautbild

Kopf:

Kopfform, Gesichtsfarbe, Behaarung, Nase, Lippen, Mundschleimhaut, Zunge,
Zähne, Tonsillen, Rachen, Ohren, Lymphknoten
Augen (Pupillenreflexe, Motorik, Lider, Bulbuspalpation) Xanthelasmen?

Hals:

Lymphknoten, Inspektion und Palpation, Jugulum, Schilddrüse, Halsvenen,
Strömungsgeräusche

Thorax:

Inspektion, Palpation

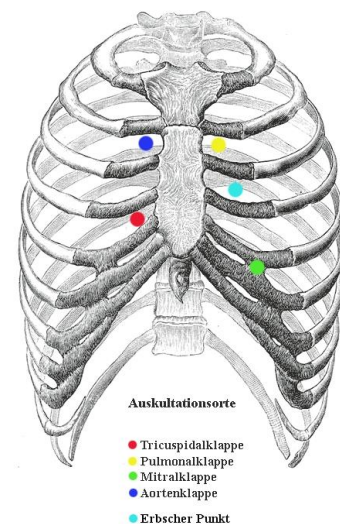
Lungen: Perkussion, Auskultation,
Fremitus

Herz: Inspektion, Palpation, Perkussion,
Auskultation:

Aortenklappe 2. ICR re
Pulmonalklappe 2. ICR li
Tricuspidalklappe: 4. ICR re.
Bicuspidalklappe: 5. ICR li

= Anton Pulmann trinkt Bier um 22:45

Herzbasis und Spitze



Ggf. Mamma Abtasten / Frage nach Gyn-Vorsorge

Schulter/Arme:

Beweglichkeit (Schürzengriff, Nackengriff, Impingement)
Pulse, Blutdruck, Reflexe

Hände: Inspektion, Fingernägel, Handinnenflächen, Trömner (Finger, Vegetativum),
Hoffmann-Tinel (Carpaltunnel)

Abdomen:

Inspektion, Palpation, Perkussion und Auskultation, (Magen, Gallenblase, Leber,
Milz, Pankreas, Dickdarm, Nieren und Harnwege, Aszites, Hernien), Frage nach
Stuhlgang

Hüfte: Beweglichkeit, Sakroiliakalgelenk (Mennellscher Handgriff), Pulse

Knie: Beweglichkeit, Patella, Erguss, Reflex , Payr-Zeichen (Innenmeniskus)

Unterschenkel: Varizen, Ulcus cruris, Wärme/Kälte, Farbe, Behaarung, Homan-Zeichen , (Venenthrombose?)

Füße: Pulse, Wärme/Kälte, Farbe, Fußsohlen, Nägel, Schwielen, Form, Stimmgabel, Sensibilität, Stemmer-Zeichen (Lymphödem),

Beispielhafter Normalbefund:

56 jähriger Patient in gutem AZ und adipösen EZ (178cm, 101 kg). Voll orientiert, Sprache flüssig, kein Fötör, Haut und Schleimhäute gut durchblutet.

Kopf frei beweglich, kein Meningismus, Schädel ohne äußere Verletzungen, altersentsprechende Alopezie. Visus intakt, Konjunktiven rosig. **Pupillen** mittelweit, isokor rund, Lichtreaktion bds promot und konsensuell.

Keine Schwerhörigkeit. Nasennebenhölen frei, Zahnstatus intakt, Rachen nicht entzündet. Lymphknoten nicht vergrößert, nicht druckschmerzhaft, gut verschieblich.

Halsvenen nicht gestaut, Schilddrüse nicht vergrößert und schluckverschieblich

Thorax symmetrisch Gleichstand der Zwerchfelle in normaler Höhe, bilateral 4 cm atemverschieblich.

Sonorer Klopfeschall. Vesikuläres Atemgeräusch bds. seitengleich, keine trockenen oder feuchten RG.

Herztöne rhythmisch, rein. RR 120/70 mmHg, Puls regelmäßig 70/

Bauchdecken weich, Darmgeräusche lebhaft, kein Druckschmerz keine pathologischen Resistenzen.

Nieren und Milz nicht vergrößert tastbar. Leber Oberfläche glatt, Unterrand 1 cm unterhalb des Rippenbogens, normale Konsistenz. Keine Hernien.

DRU: Keine perianalen Läsionen oder Fissuren. Sphinktertonus normal. Rektal digitaler Tastbefund ohne Tumorhinweis. Prostata normal groß, weich, nicht druckschmerzhaft, mit tastbarem Sulcus. Kein Blut am Fingerling. Stuhl braun. Rektal keine pathologische Resistenzen palpabel.

Extremitäten warm, nicht ödematös. Keine Varikosis. Keine zervikalen, abdominellen oder femoralen

Gefäßgeräusche. Periphere Pulse allseits gut tastbar.

Normale Muskelmasse und -tonus. Normale Beweglichkeit aller Gelenke. Keine Gelenkschmerzen, -

schwellungen oder -deformitäten.

Keine Paresen, keine Sensibilitätsstörungen, Muskeleigenreflexe gut und seitengleich auslösbar.

Keine pathologischen Reflexe. Kein Absinken in den Halteversuchen.